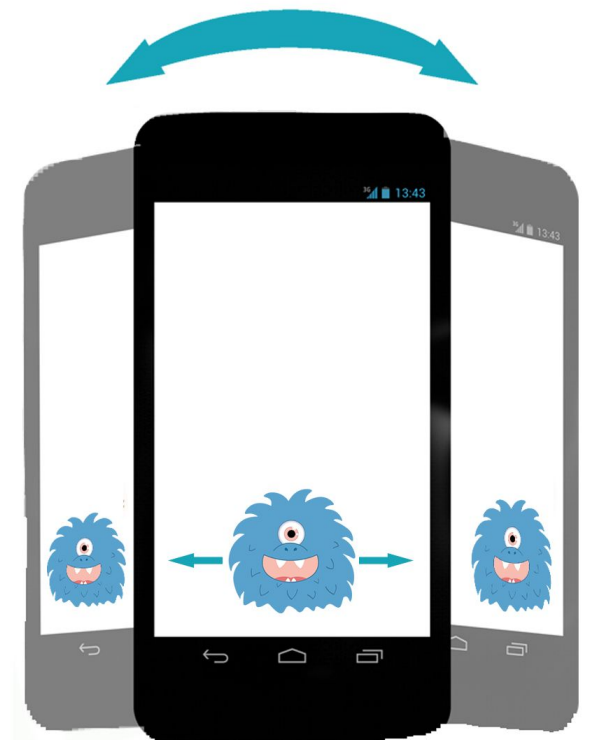
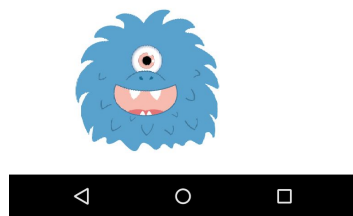
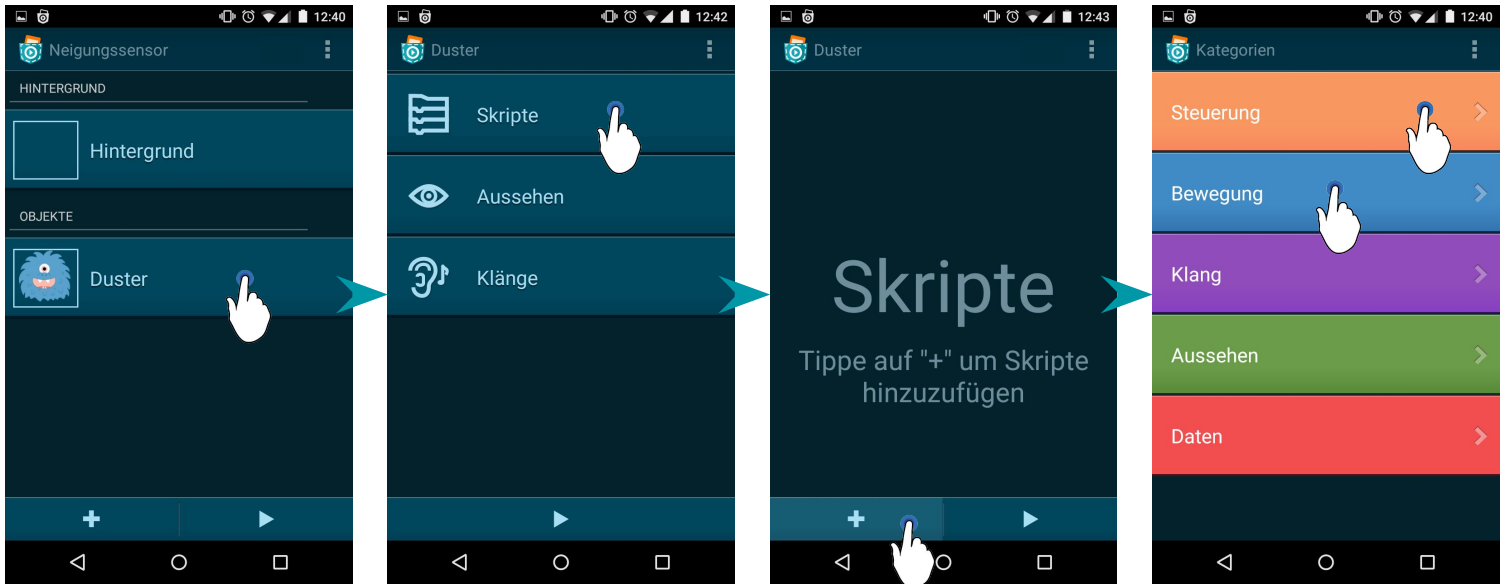


9) Wie kann ich die Neigungssensoren für die Steuerung meines Objekts nutzen?

Erstelle dafür ein neues Programm. Füge ein neues Objekt hinzu; dieses soll sich nach rechts und links bewegen, wenn du dein Smartphone neigst.



Setze X auf $Neigung_x \times -10$

- Berechnen
- Objekt
- Funktionen
- Logik
- Gerät**
- Daten

Du findest die Sensoren für die **Neigung** im Formeleditor wenn du auf **Gerät** tippst

TIPP!